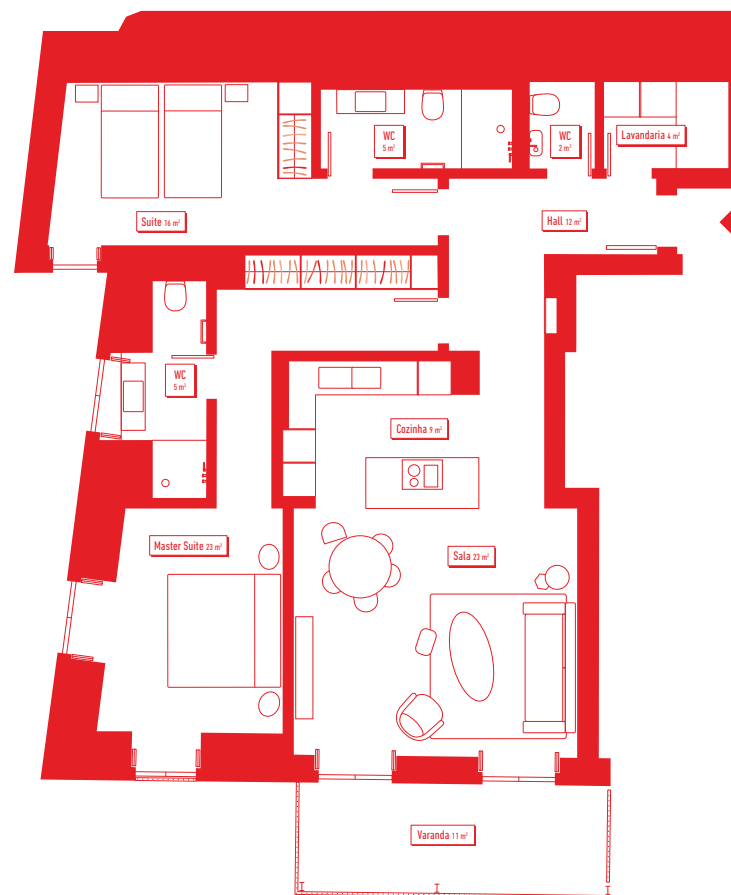


SANTA CLARA

PALÁCIO



APARTAMENTO 4 • T2 • PISO 1

ÁREA BRUTA INTERIOR*
135 m²

ESTACIONAMENTO
Sim

ÁREA BRUTA EXTERIOR*
11 m²

ARRECADADO
Sim

ÁREA TOTAL*
146 m²

1. Palácio de Santa Clara I
2. Palácio de Santa Clara II
3. Palácio de Santa Clara III



Rio Tejo



SEM ESCALA

Todos os elementos constantes neste documento são meramente indicativos, poderão sofrer alterações e não têm carácter contratual. O promotor reserva-se o direito de efectuar alterações livremente às dimensões e equipamentos de acordo com as restrições técnicas de construção. Área Bruta Interior em conformidade com Legislação Portuguesa.



WWW.STONECAPITAL.PT



WWW.LIBERTAS.PT

*Em cada compartimento está indicada a sua área útil aproximada — Área útil total: 97,07 m²