

# SANTA CLARA

PALÁCIO



## APARTAMENTO 12 • T3 • PISO 3

ÁREA BRUTA INTERIOR\*  
173 m<sup>2</sup>

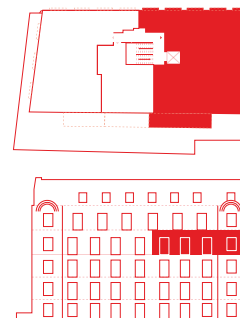
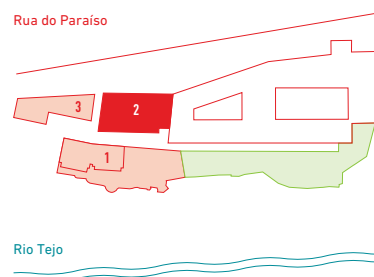
ESTACIONAMENTO  
Sim

ÁREA BRUTA EXTERIOR\*  
22 m<sup>2</sup>

ARRECADADO  
Sim

ÁREA TOTAL\*  
195 m<sup>2</sup>

1. Palácio de Santa Clara I
2. Palácio de Santa Clara II
3. Palácio de Santa Clara III



### SEM ESCALA

Todos os elementos constantes neste documento são meramente indicativos, poderão sofrer alterações e não têm carácter contratual. O promotor reserva-se o direito de efectuar alterações livremente às dimensões e equipamentos de acordo com as restrições técnicas de construção. Área Bruta Interior em conformidade com Legislação Portuguesa.



WWW.STONECAPITAL.PT



WWW.LIBERTAS.PT

\*Em cada compartimento está indicada a sua área útil aproximada — Área útil total: 133,39 m<sup>2</sup>